





Legenda

 Confine comunale

Pericolosità sismica locale

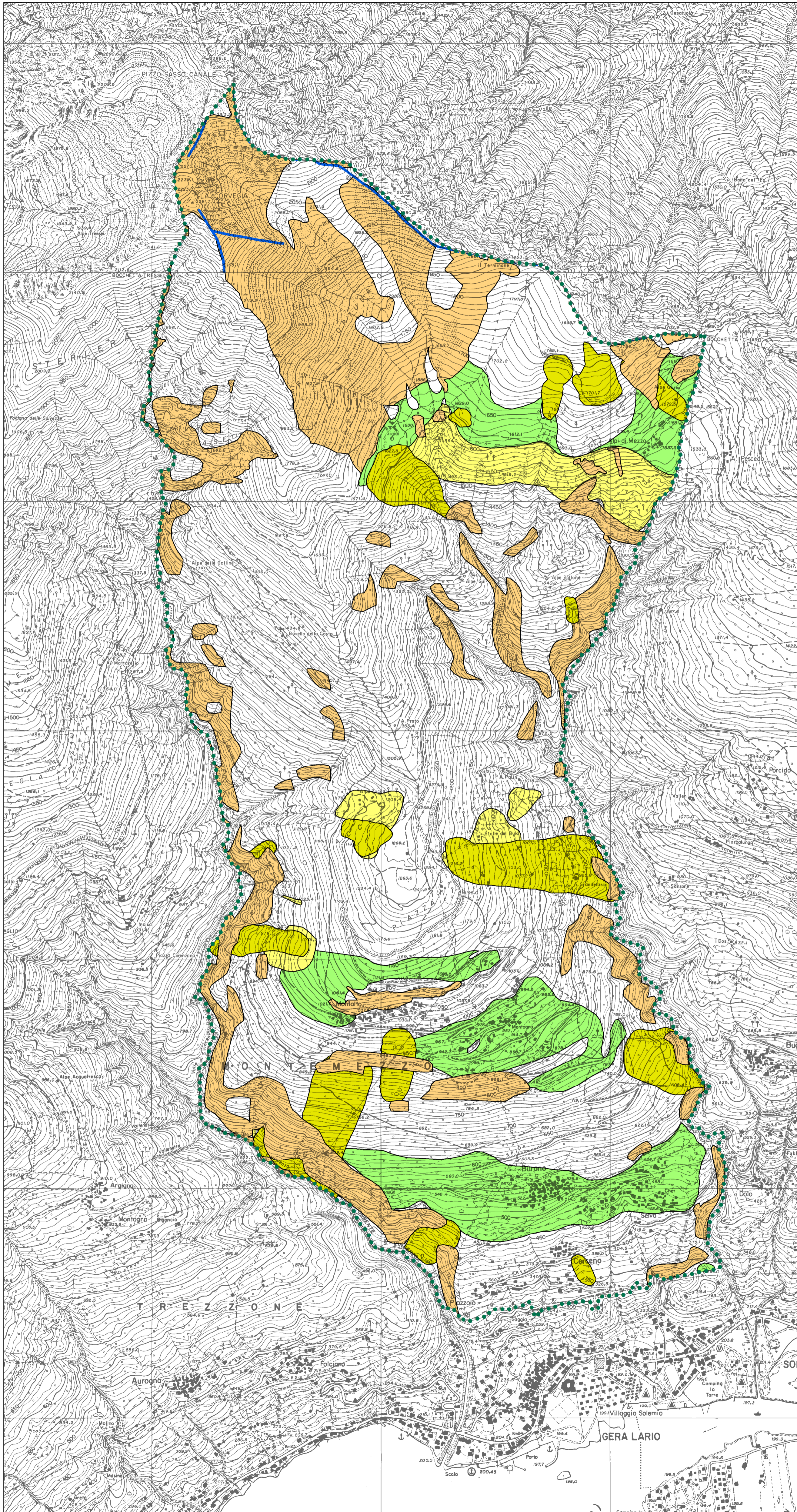
 Z1a (Zona caratterizzata da movimenti franosi attivi)

 Z1b (Zona caratterizzata da movimenti franosi quiescenti)




 Z1c (Zona potenzialmente franosa o esposta a rischio di frana)

 Z3b (Zona di cresta rocciosa e/o cocuzzolo)

 Z4c (Zona morenica con presenza di depositi granulari e/o coesivi)



| REVISIONE | DATA | DESCRIZIONE | ELABORATO | VERIFICATO | APPROVATO |
|-----------|-------------|-----------------|-----------|------------|-----------|
| 00 | Maggio 2014 | Prima emissione | GEOTECH | N.R. | N.R. |

| | |
|---|---|
|  <p>GEOTECH S.r.l. SOCIETA' DI INGEGNERIA Via Nani, 7 Morbegno (SO) Tel/fax 0342610774 - 03421971501 E-mail: info@geotech-srl.it sito: www.geotech-srl.it</p> | <p>COMITENTE</p> <p>COMUNE DI MONTEMEZZO Via Chiesa 22010 Montemezzo (CO)</p> |
|  <p>TOV SISTEMI DI CONTROLLO PRIMA PERSONA</p> |  <p>ISOENCertifications ISO 9001 ISO 10014 ISO 14001 ISO 45001 ISO 50001</p> |

| | | |
|--|--------------------|---|
| PROGETTO | | |
| DEFINIZIONE DELLA COMPONENTE GEOLOGICA, IDROGEOLOGICA E SISMICA DEL PIANO DI GOVERNO DEL TERRITORIO | | |
| TAVOLA | PARTE | ELABORATO |
| TAV05 | -/- | CARTA DELLA PERICOLOSITA' SISMICA LOCALE |
| SCALA | DATA | UBICAZIONE |
| 1:10.000 | Maggio 2014 | Comune di MONTEMEZZO Provincia di COMO |

CODIFICA INTERNA G382_007_CARTA DELLA PERICOLOSITA' SISMICA LOCALE_1_1

Questo documento contiene informazioni di proprietà della Geotech S.r.l. e deve essere esclusivamente utilizzato dal destinatario in relazione alle finalità per le quali è stato ricevuto. E' vietata qualsiasi forma di riproduzione o divulgazione senza l'esplicito consenso di Geotech S.r.l.